

ORGANISATION DU CLUB

Pôle Avenir



F (10 ans et -)
G (11 ans et-)

- Deux niveaux proposés dans le cadre de l'école de natation française avec une validation de la progression par le passage de tests (en accord avec les enfants)
- Des fêtes avec jeux et gouters, les samedis précédant chaque période de vacances scolaires
- Des stages ludiques de 2 à 3 jours organisés pendant les vacances scolaires

→ 2 créneaux par semaine (Zins-Aqualuc)



- Acquérir un savoir nager sécuritaire



- Découvrir des pratiques sportives et capitaliser des habilités motrices

Pôle Natation Artistique



AVENIRS

Enfants né(e)s après 2009

Baby synchro : découvrir l'univers de la natation artistique

→ 1 créneau obligatoire par semaine (Zins)

JEUNES

JUNIORS

SENIORS

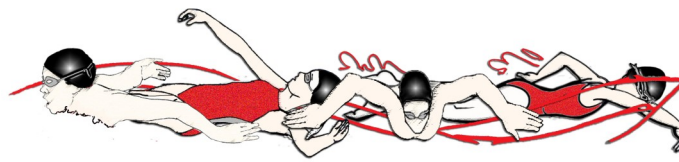
MAITRES

Pratique de la compétition

→ De 2 à 3 créneaux obligatoires (selon les niveaux) par semaine (Zins)

Il n'y a pas de loisirs en natation artistique, tous les enfants qui s'inscrivent feront à terme de la compétition d'où l'année maximum de naissance (2009) pour s'inscrire sur cette pratique.

** Pour pouvoir faire de la compétition, il est nécessaire que les enfants nés en 2009 et après suivent le cursus de l'ENF et puissent passer les différents tests. Les enfants n'ayant pas le sauv'nage ou le passeport de l'eau doivent s'inscrire à minima sur un créneau de l'ENF.*



Pôle adolescents

JEUNES

F (11 - 13 ans) / G (12 - 14 ans)

- Plusieurs disciplines proposées
- Les nageuses et nageurs sont répartis dans les lignes par groupe de niveau
- Natation course en compétition
- Possibilité de participer à des courses en eau libre
- Stages spécifiques pour les compétiteurs durant les vacances

→ 5 créneaux possibles par semaine (Zins - Chartreux) dont 1 créneau spécifique réservé aux nageurs qui font de la compétition

JUNIORS

F (14- 17 ans) / G (15 - 18 ans)

- Plusieurs disciplines proposées
- Les nageuses et nageurs sont répartis dans les lignes par groupe de niveau
- Natation course en compétition
- Aide à la préparation aux examens (bac par exemple)
- Possibilité de participer à des courses en eau libre
- Stages spécifiques pour les compétiteurs durant les vacances
- Formations fédérales financées pour les jeunes qui souhaitent encadrer au club

→ 6 créneaux possibles par semaine (Zins - Chartreux) dont 1 créneau spécifique réservé aux nageurs qui font de la compétition



TROYES VOULDY



TROYES CHARTREUX



LA CHAPELLE ST LUC

2018-2019



TROYES
CHAPELLE
NATATION



Pôle Adultes

SENIORS

F (18 ans et +) / G (19 ans et +)

- Natation course en loisirs
- Natation course en compétition
- Les nageuses et nageurs sont répartis dans les lignes par groupe de niveau
- Stages pendant les vacances
- Formations fédérales financées pour les jeunes qui souhaitent encadrer au club

→ 10 créneaux possibles par semaine (Aqualuc - Zins - Chartreux)

MAITRES

25 ans et +

- Natation course en loisirs
- Natation course en compétition
- Les nageuses et nageurs sont répartis dans les lignes par groupe de niveau
- Possibilité de participer à des compétitions maitres dès 20 ans

→ 10 créneaux possibles par semaine (Aqualuc - Zins - Chartreux)



TARIFS ET MODALITÉS D'INSCRIPTION

Informations

Les créneaux distribués en début d'année sont valables pour les périodes scolaires. Pendant les vacances, des créneaux spécifiques seront envoyés par mail et diffusés sur le site

Les nageurs doivent avoir quitté les piscines **15 min après la fin de l'entraînement**. Pour les mineurs, venez les chercher à l'heure, ou signez l'autorisation de départ seul.

Merci de passer **systématiquement** le badge d'entrée et de respecter le règlement (piscines, club, FFN) disponibles sur le site. En cas d'absence de badge, l'accès pourra vous être refusé

Le changement de tenue doit se faire **obligatoirement** dans les cabines des vestiaires, il doit être suivi d'une douche avant d'entrer dans le bassin. Le TCN décline toute responsabilité en cas de vol !

Tarifs

La cotisation est annuelle et vaut jusqu'à la fin de saison (fin juillet)

La cotisation est dégressive en fonction du nombre de membres de la famille (parents et enfants) adhérents au TCN, et du moment de l'année où vous prenez l'adhésion. Un bonnet du club est offert à chaque nouvel adhérent. Pour les anciens adhérents, le bonnet peut être échangé par une paire de lunettes (suédoises ou mousse) ou un pince-nez.

Cotisation de base (licence FFN incluse)

	Inscription
1 ^{er} adhérent de la famille	195 €
2 ^{ème} adhérent de la famille	170 €
3 ^{ème} adhérent de la famille	140 €
Etudiants post bac *	100 €
Accompagnateur enfants week-end	100 €
Chômeur *	100 €

Réductions :

- ◆ 10€ pour un enfant de moins de 10 ans (né en 2009 et après)
- ◆ Réduction pour adhésion en cours d'année (adhésion après le 1^{er} janvier 2019)

* sur présentation d'un justificatif

Mode de paiement : Espèces, Chèques à l'ordre du TCN, Bons CAF, Chèques vacances, coupons sport, attestation pour comités d'entreprises...



TROYES CHAPELLE NATATION
SAISON 2018-2019

Président: F. Rondel

Vice-présidents: E. Jacob, C. Bécue, Ch. Hubert

Secrétaire: E. Jacob

Trésorier: T. Duquesnoy

Aucun nageur ne sera accepté dans l'eau s'il n'a pas fourni de certificat médical ou répondu au questionnaire de santé et le **paiement complet**, ceci pour des raisons de sécurité et de responsabilité.



Infos compétitions

Si vous, ou vos enfants, faites des compétitions, **merci de respecter les délais pour répondre aux pré-convocations**. En cas de non retour dans les temps, vous, ou vos enfants, ne serez pas engagés dans la compétition !

Toute absence à une compétition où vous vous êtes engagé doit être justifiée par un certificat médical. En son absence les frais d'engagement (4 à 20€ par nage) et **les amendes seront à la charge du nageur**

2018- 2019

Ramenez le dossier complet lors de l'inscription !

- Fiche individuelle du nageur complétée
 - Demande de licence FFN remplie
 - Certificat médical, datant de moins 3 mois, autorisant la pratique de la natation pour les nouveaux adhérents
 - Ou questionnaire santé CERFA 15699 pour les adhérents de la saison 2017-2018
 - 1 photo d'identité (avec le nom du nageur au dos)
 - Par famille:
 - 2 enveloppes timbrées à l'adresse de la famille + une adresse mail valide
- (vous pourrez récupérer les enveloppes non utilisées de la saison dernière)
- Paiement complet de la cotisation

Pour toute réduction, fournir les justificatifs: carte d'étudiant, bons CAF, cartes justifiant d'un statut particulier...

Mémo

Permanences tous les mercredis et samedis de 10 à 14h en période scolaire à la piscine du Vouldy (1^{er} étage)



Téléphone: 03.25.80.28.28



tcnatation@gmail.com



www.tcnatation.fr

