

**POLE AVENIRS : 2 créneaux possibles**



F (10 ans et -) / G (11 ans et -)	Mercredi	Samedi
Aqualuc	12h30 - 13h30	12h30 - 13h30
Vouldy		13h - 14h30

**POLE ADOLESCENTS (jeunes - juniors) : 5 à 6 créneaux possibles**

Le planning des jeunes et des juniors est susceptible de connaître des ajustements en fonction des effectifs et des objectifs des nageurs.

F (11 - 13 ans) G (12 - 14 ans)	Lundi	Mardi	Mercredi	Jeudi	Vendredi	Samedi
Vouldy	17h30 - 19h		14h - 15h	17h30 - 19h	17h30 - 18h30	11h30 - 13h <b>X</b>

F (14- 17 ans) G (15 - 18 ans)	Lundi	Mardi	Mercredi	Jeudi	Vendredi	Samedi
Vouldy		19h - 20h30		17h30 - 19h	18h30 - 19h30	11h30 - 13h <b>X</b>
Chartreux			17h00 - 18h45			17h - 18h30

**X** Créneau du samedi matin réservé aux compétiteurs

Ce créneau est proposé exclusivement aux parents des enfants inscrits sur les pôles « avenir » et « adolescents ».

Parents accompagnateurs week-end	Samedi
Vouldy	11h30 - 13h 13h - 14h30

**POLE ADULTES (seniors - maitres) : 9 créneaux possibles**

F (18 ans et +) G (19 ans et +)	Lundi	Mardi	Jeudi	Vendredi	Samedi
Aqualuc		20h - 21h15	20h - 21h15		
Vouldy	12h - 13h30 20h - 21h30	11h45 - 13h30		11h45 - 13h30 20h30 - 21h30	
Chartreux			12h00 - 13h45		17h - 18h30

25 ans et +	Lundi	Mardi	Jeudi	Vendredi	Samedi
Aqualuc		20h - 21h15	20h - 21h15		
Vouldy	12h - 13h30 20h - 21h30	11h45 - 13h30		11h45 - 13h30 20h30 - 21h30	
Chartreux			12h00 - 13h45		17h - 18h30

MAJ du 22 aout 2018

**TROYES CHAPELLE NATATION  
SAISON 2018-2019**



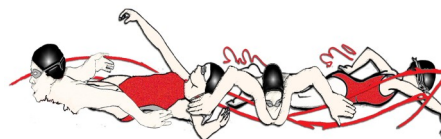
**POLE ARTISTIQUE**

		Mardi	Mercredi	Samedi
Masters	Vouldy			18h30 - 20h30
Juniors		18h30 - 20h30 (dont 30 min au sol)	Duo Juniors 14h- 16h (dont 1h au sol)	16h30 - 18h30 (dont 30 minutes au sol)
Duo et Solos Jeunes		18h30 - 21h (dont 30min au sol)		
Jeunes 2		18h30 - 20h30 (dont 30 min au sol)	14h- 16h (dont 1h au sol)	
Jeunes 1		18h30 - 20h30 (dont 30 min au sol)		16h30 - 18h30 (dont 30 minutes au sol)
Avenir 1 et 2		18h30 - 20h15 (dont 30 min au sol)		14h30 - 16h30 (dont 45 min au sol)
Baby synchro				14h30 - 16h15 (dont 45 min au sol)

Il n'y a pas de loisirs en synchro, tous les enfants qui s'inscrivent feront à terme de la compétition.

\* Pour pouvoir faire de la compétition, il est nécessaire que les enfants nés en 2009 et après suivent le cursus de l'ENF et puissent passer les différents tests. Les enfants n'ayant pas le sauv'nage ou le passeport de l'eau doivent s'inscrire à minima sur un créneau de l'ENF.

\*\* les séances prévoient un temps hors de l'eau. les créneaux entre parenthèses correspondent aux temps hors de l'eau



**HORAIRES 2018 -2019**  
(valable en période scolaire)

Le badge permet d'entrer dans les vestiaires **15 minutes avant le début du créneau**.  
La **douche** est **obligatoire** avant d'entrer dans l'eau. Le **port du bonnet de bain** est **obligatoire**.  
Sortie des piscines 15 min maximum après la fin du créneau

03.25.80.28.28 - tcnatation@gmail.com - http://www.tcnatation.fr



Les créneaux sont assurés par des bénévoles et des salariés. Si la surveillance et la sécurité des pratiquants ne peut être assurée (maladie, empêchement...), le créneau sera annulé et vous serez immédiatement informés par mail.